

Annexes

Attestation d'assurance



Attestation contrat N°AP559256

GARANTIES	MONTANTS
Responsabilité Civile Après Livraison et/ou Professionnelle	
Tous dommages (corporels, matériels et immatériels confondus) et frais confondus	3 000 000 EUR par année d'assurance
Dont :	
• Dommages immatériels non consécutifs	3 000 000 EUR par année d'assurance
• Frais de restauration de l'image de marque	200 000 EUR par année d'assurance
• Biens, documents, médias et données confiés et/ou prêtés (Dommages matériels et immatériels consécutifs) y compris frais de reconstitution	500 000 EUR par année d'assurance
Frais de prévention	
Frais de prévention	150 000 EUR par année d'assurance
Responsabilité Environnementale	
Pertes pécuniaires	500 000 EUR par année d'assurance
Dont :	
• Frais de prévention	150 000 EUR par année d'assurance
Atteinte Logique / Cyber	
Tous dommages et frais confondus	150 000 EUR par année d'assurance
Dont :	
• Frais de notification	50 000 EUR par année d'assurance
• Frais en cas d'atteinte à la réputation	50 000 EUR par année d'assurance
GARANTIE JURIDIQUE	
Défense Pénale et Recours	SOUSCRIT

La présente attestation est valable pour la période du 1er janvier 2022 au 31 décembre 2022 sous réserve que le contrat ne soit pas résilié, suspendu ou annulé pour quelque cause que ce soit au cours de cette période.

Elle n'implique qu'une présomption de garantie à la charge de l'assureur. Elle est délivrée pour valoir ce que de droit et n'engage l'assureur que dans les limites des dispositions du contrat auquel elle se réfère.

Karim BOUCHEMA
Directeur des Opérations

FSIP0019 / 446403149

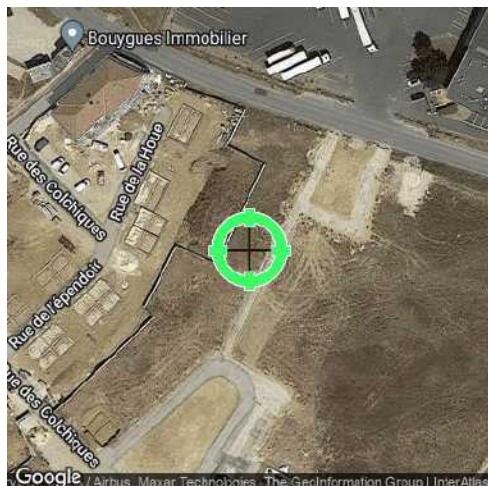
2040 D

2 / 2



Generali Iard, Société anonyme au capital de 94 630 300 euros - Entreprise régie par le Code des assurances - 552 062 663 RCS Paris
Generali Vie, Société anonyme au capital de 336 872 876 euros - Entreprise régie par le Code des assurances - 602 062 481 RCS Paris
 Siège social : 2 rue Pillet-Will - 75009 Paris
 Sociétés appartenant au Groupe Generali immatriculé sur le registre italien des groupes d'assurances sous le numéro 026

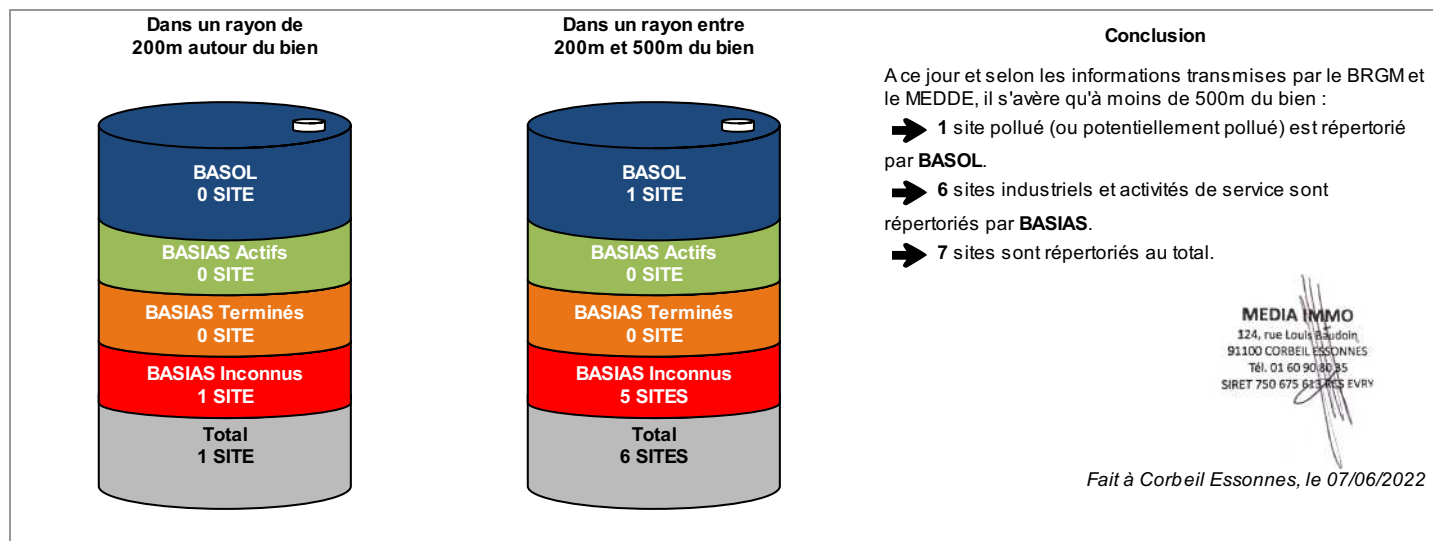
Etat des Risques de Pollution des Sols (ERPS)*



Réalisé en ligne** par	Media Immo
Pour le compte de	N. BONNAUD-CHOUKROUN & D. DARNICHE, notaires associés
Numéro de dossier	
Date de réalisation	07/06/2022

Localisation du bien	8 rue de la Plain d'Ormo 91540 ORMOY
Section cadastrale	ZA 1145
Données GPS	Latitude 48.568821 - Longitude 2.459959

Désignation du vendeur	SORGEM
Désignation de l'acquéreur	



* Ce présent document n'a pour but que de communiquer, A TITRE INFORMATIF, à l'acquéreur ou au locataire, les informations rendues publiques par l'Etat concernant les risques de pollution des sols.

** Media Immo réalise, sous sa seule responsabilité, l'ERPS du client. Ceci sous couvert que les informations de localisation du bien transmises par le client soient exactes et que les informations obtenues sur les bases de données BASOL et BASIAS et des futurs SIS soient à jour.

Document réalisé à partir des bases de données **BASIAS** et **BASOL**
(gérées par le **BRGM** - Bureau de Recherches Géologiques et Minières et le **MEDDE** - Ministère de l'Ecologie, du Développement Durable et de l'Energie)

SOMMAIRE

Synthèse de votre Etat des Risques de Pollution des Sols
Qu'est-ce que l'Etat des Risques de Pollution des Sols (ERPS) ?
Cartographie des sites situés à moins de 200m du bien et à moins de 500m du bien
Inventaire des sites situés à moins de 200m du bien, 500m du bien et non localisés