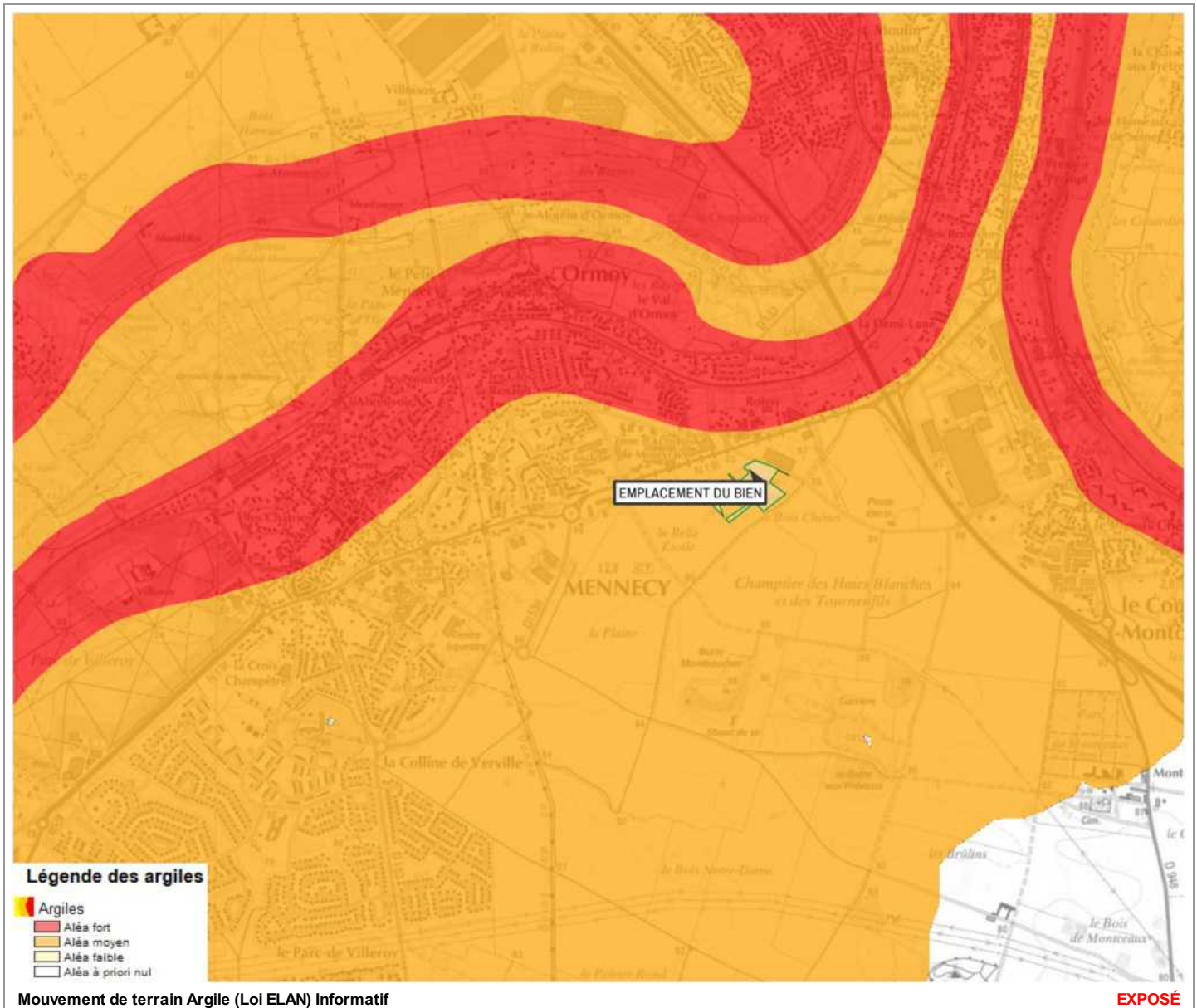
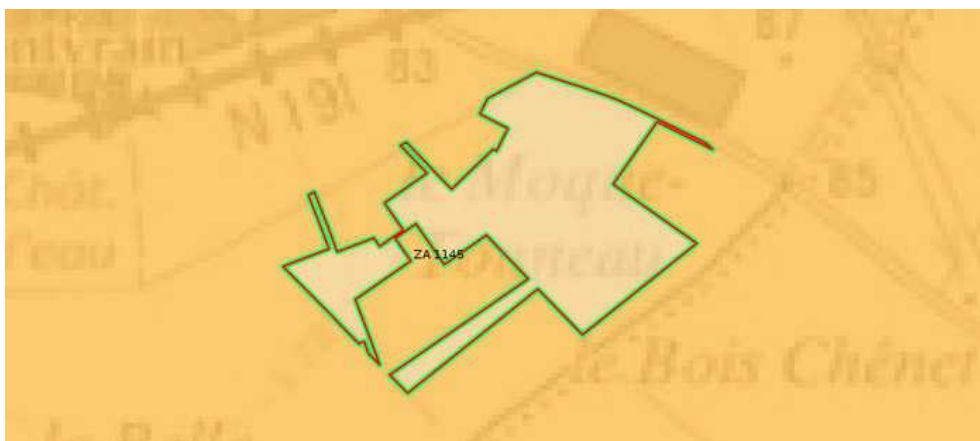


Carte

Mouvement de terrain Argile (Loi ELAN)



Zoom et Légende extraits de la carte originale ci-dessus



Légende Mouvement de terrain Argile (Loi ELAN) Carte réglementaire Source BRGM

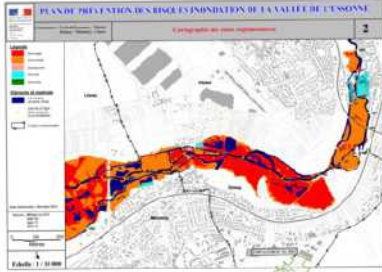
- Aléa fort**
Concerné par la loi ELAN*
- Aléa moyen**
Concerné par la loi ELAN*
- Aléa faible**
Non concerné par la loi ELAN

*Obligation pour le vendeur de fournir une étude géotechnique préalable en cas de vente d'un terrain non bâti constructible.

Annexes

Cartographies des risques auxquelles l'immeuble n'est pas exposé

Zoom extrait de la carte originale ci-contre



Inondation par crue Approuvé le 18/06/2012